

MATIA
FUNDAZIOA

Memoria Actividad
Impacto 2015



NUESTRA MISIÓN:

Acompañar a la persona en su proceso de envejecimiento para mejorar su bienestar, generando conocimiento y servicios personalizados que promuevan su autonomía y dignidad.

Matia Fundazioa es una Fundación Privada sin ánimo de lucro, declarada de interés general, con más de 130 años de experiencia en la prestación de servicios sociosanitarios en Gipuzkoa y cuyo Patronato está compuesto por 20 personas destacadas de diferentes ámbitos profesionales que participan de forma independiente y voluntaria en su gobernanza.

Con una clara vocación de aportación a la sociedad, destaca en **Matia Fundazioa** la búsqueda, desarrollo y aplicación permanente de conocimiento e innovación junto con su difusión en la sociedad (I+D+i) a través de **Matia Instituto Gerontológico**, en funcionamiento desde el año 2003.

La prestación de servicios se realiza en diferentes niveles asistenciales tanto en el ámbito de la salud como en el de servicios sociales y discapacidad, bajo un modelo integral y centrado en la persona basado en los principios de autonomía, dignidad y personalización.

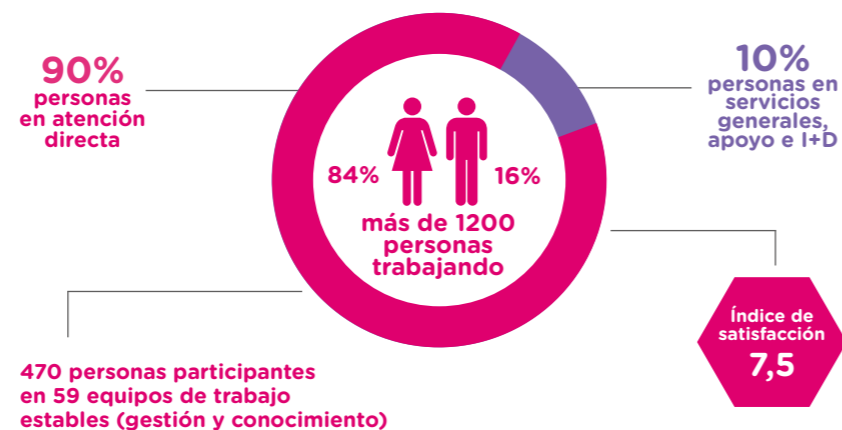
MODELO  MATIA®

Principios de atención:

DIGNIDAD
AUTONOMÍA
PERSONALIZACIÓN

1. Impacto en las **personas**

Para **Matia Fundazioa** las personas son el motor para el cambio. Somos personas trabajando para y con personas. Trabajamos con rigor desde el conocimiento y la competencia, siendo la PROFESIONALIDAD para nosotros un valor indispensable que se traduce en buen trato, mejora continua, calidad, experiencia, formación, innovación e interdisciplinariedad.



Formación

Capacitación y especialización de las personas trabajadoras:

- **10.321 horas** de formación recibida
- **4.065 horas impartidas por formadores internos**
- **111 alumnos** en prácticas de **38 programas formativos** (pregrado, grado y posgrado)

Índice de satisfacción **8,92**

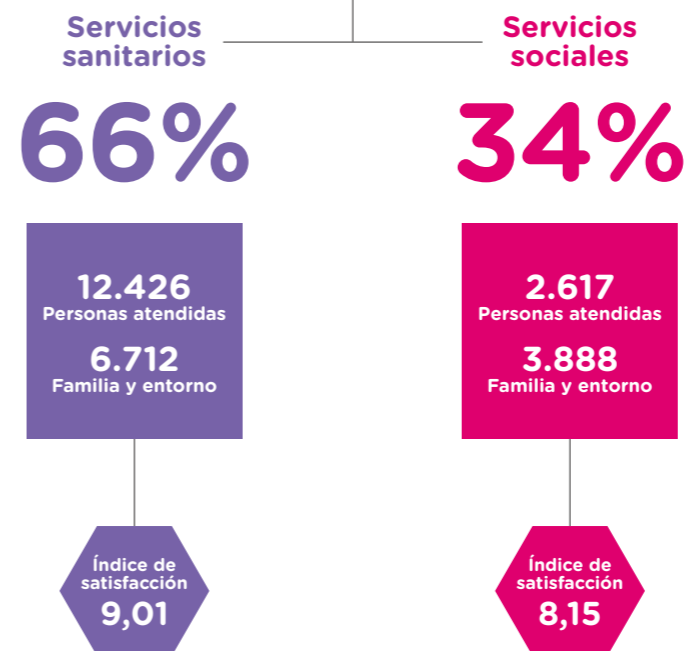
2. Impacto de los **servicios**

La actividad de **Matia Fundazioa** se basa en la prestación de servicios sociosanitarios a personas mayores y personas con discapacidad que se encuentran en una situación de fragilidad y/o dependencia.

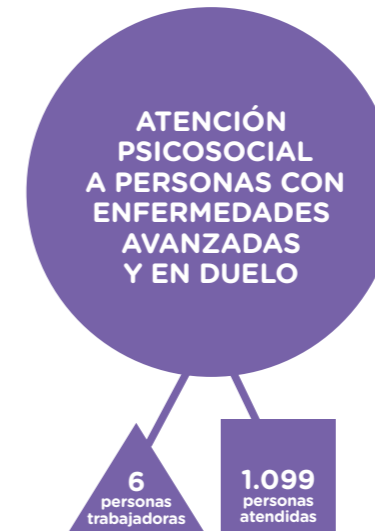
Hemos acompañado a

25.643
personas

De las cuales



2. Impacto de los **servicios**



Nº de jornadas equivalentes en Servicios Sociales: 562
Nº de jornadas equivalentes en Servicios Sanitarios: 187

Continuidad de cuidados



Otros indicadores

Matia Orienta

- 100% de personas recomendarían el servicio.
- 100% de consultas resueltas.
- Índice de satisfacción 4,7 sobre 5.

SERVICIOS SANITARIOS

Centros de rehabilitación

- 89% de personas con mejora en su patología.
- 100% cumplimiento de estándares del Departamento de Salud del Gobierno Vasco.
- Índice de satisfacción 8,83.

Hospital y consultas externas

- 1.272 ingresos hospitalarios:
 - 148 psicogeriatría.
 - 398 rehabilitación.
 - 392 convalecencia.
 - 288 cuidados paliativos.
 - 46 larga estancia.
- 1.986 consultas externas.
- 80% de personas con apoyo social.
- 88% de las personas cumplen objetivos asistenciales.
- 97,5% cumplimiento estándares del Departamento de Salud del Gobierno Vasco.
- 111 cuidadores y familiares formados.
- Índice de satisfacción 9,2.

Atención psicosocial a personas con enfermedades avanzadas

- 1.099 personas atendidas (pacientes y sus familias durante la enfermedad y en el duelo).
- El 90% de las personas que acuden a la terapia de duelo manifiestan que el apoyo psicológico les ha ayudado a afrontar la situación de pérdida.
- 35 acciones formativas externas sobre atención psicosocial al final de la vida con más de 500 asistentes.

SERVICIOS SOCIALES

Servicio de evaluación para la valoración de la dependencia y la discapacidad:

- 15.308 valoraciones realizadas.
- El 01-08-2015 se incorpora a la actividad del servicio la valoración de las solicitudes de discapacidad.

Matia en casa

- 8.855 horas prestadas.
- 100% de las personas usuarias y familias lo recomendarían.
- Gestión del caso en el 100% de las personas atendidas.
- Índice de satisfacción con la personalización del servicio 9.

Centros de día

- 24% personas con dependencia funcional.
- 77% personas con deterioro cognitivo.
- 93% de personas con valoración de hábitos, preferencias y expectativas.
- 2,13 años de estancia media.
- 96,8% de familias recomendarían el servicio.
- Índice de satisfacción 9,2.

Residencial

- 47% personas con dependencia funcional.
- 83% personas con deterioro cognitivo.
- 4 centros con % uso de sujeciones inferior al 5%.
- 94% personas con valoración de hábitos, preferencias y expectativas.
- El 95% de las familias tienen presencia habitual en el centro.
- 53 personas usuarias y familiares participan en comisiones.
- 96% de familias recomendarían el servicio.
- Índice de satisfacción 8,8.

3. Impacto del voluntariado

En la vida diaria de **Matia Fundazioa** el papel del voluntariado es muy importante porque contribuye a mejorar la calidad asistencial y la calidad de vida de las personas. Es por ello que desde **Matia Fundazioa** entendemos la colaboración con asociaciones y personas voluntarias como agente clave y complemento importante a la labor profesional de nuestros equipos siempre desde el altruismo y la solidaridad.

1.395
personas
voluntarias



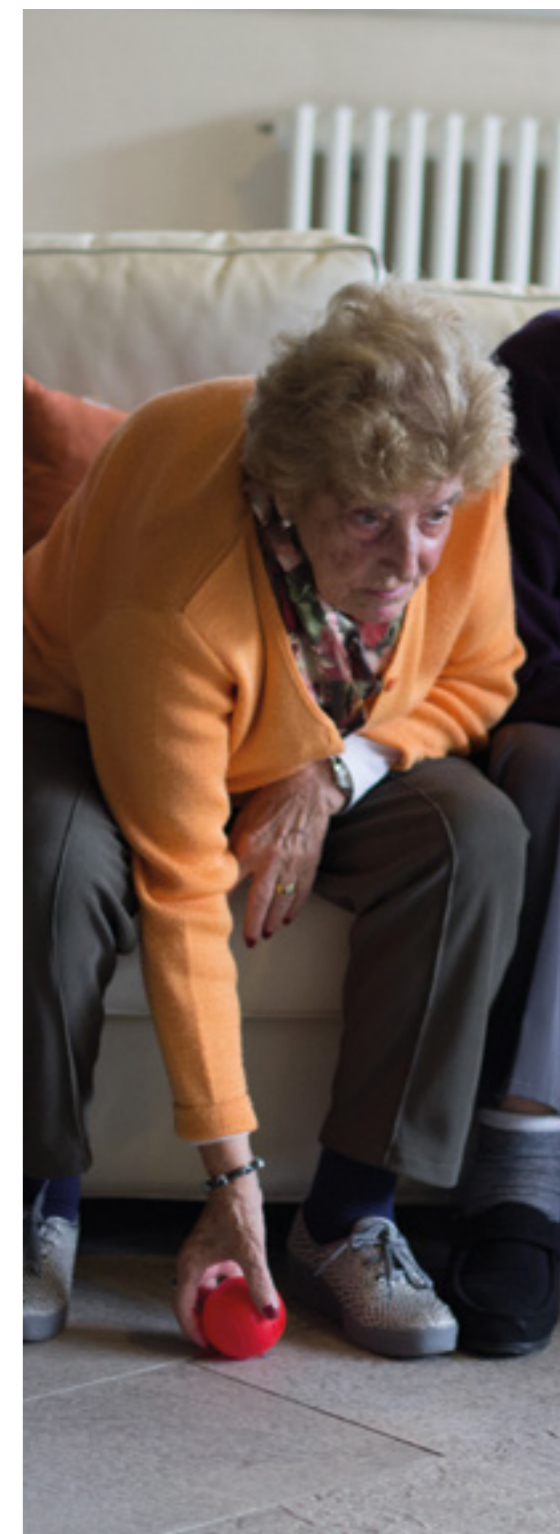
más de
28.000
horas aportadas

98%
de personas con
apoyo socio familiar
en unidades
residenciales



12%
de personas con
acompañamiento de
voluntariado en
unidades residenciales

74
entidades
colaboradoras
(voluntariado y
actividades
socioculturales)



4. Impacto de la investigación

Matia Instituto Gerontológico es la unidad dedicada a la generación de conocimiento aplicable y a su difusión en la sociedad (I+D+i). Es, por tanto, el vehículo a través del cual **Matia Fundazioa** transfiere y aplica este conocimiento en sus centros y servicios.

MATIA
INSTITUTO GERONTOLÓGICO

Único instituto privado de investigación gerontológica en el Estado.

Áreas de especialización
equipo de 13 personas

Amigabilidad y Envejecimiento activo

Planificación gerontológica y modelos de atención

Deterioro cognitivo y demencia

Impacto Interno

Uno de los objetivos principales de **Matia Instituto Gerontológico** es la generación de conocimiento aplicado para la mejora continua de los servicios de Matia Fundazioa.



ACP: Atención Centrada en la Persona

Impacto Externo

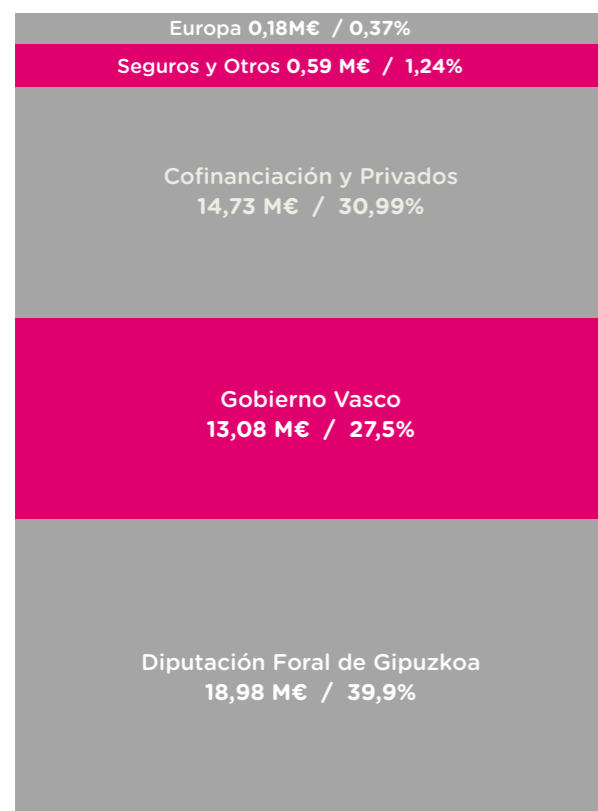
Colaboramos con otros agentes privados e instituciones en la difusión de conocimiento especializado y en el desarrollo de nuevas políticas, productos y servicios orientados a conseguir el mayor bienestar durante el envejecimiento.



5. Impacto económico

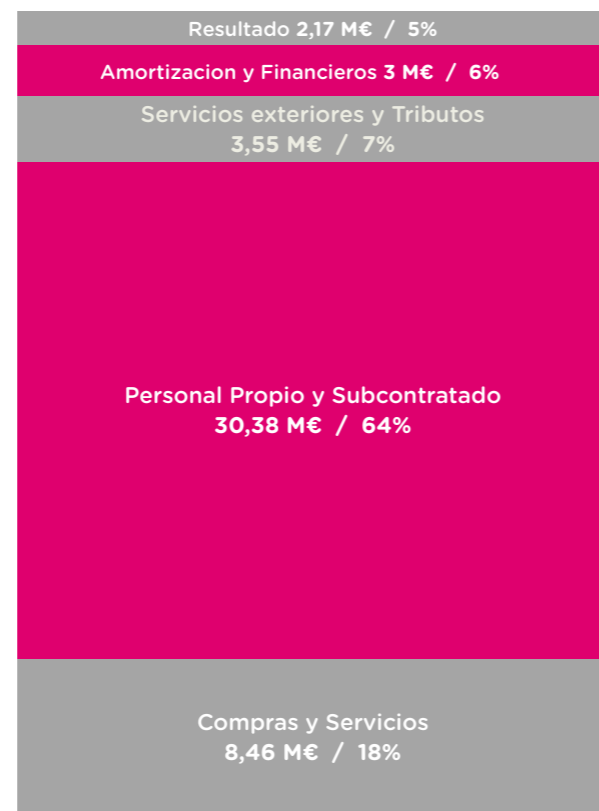
Matia Fundazioa somos una Fundación Privada sin ánimo de lucro por el interés general. Prestamos más del 85% de nuestra actividad de forma concertada o por adjudicación de proyectos con la Administración Pública.

Origen de los ingresos M€



TOTAL: 47,56 M€

Destino de los ingresos M€



TOTAL 47,56 M€

El 100% del resultado se reinvierte en Matia Fundazioa

Detalle en el origen los ingresos

• Concertación de servicios residenciales y de centro de día con la Diputación Foral de Gipuzkoa	18,98 M€
• Concierto con Departamento de Salud del Gobierno Vasco	12,45 M€
• Cofinanciación de personas usuarias en servicios sociales concertados	9,42 M€
• Servicios privados en la actividad social y sanitaria	5,31 M€
• Entidades aseguradoras y otros	0,59 M€
• Financiación pública competitiva (Gobierno Vasco y Comunidad Europea)	0,61 M€
• Convenio con el Departamento de Empleo y Políticas Sociales del Gobierno Vasco	0,20 M€
Total	47,56 M€

Facturación por servicios

• Residencial	28,46 M€
• Hospital y Consultas Externas	8,69 M€
• Rehabilitación Ambulatoria	4,05 M€
• Centros de Día	2,83 M€
• Servicio de obtención de información para la valoración de la dependencia y discapacidad	1,52 M€
• Matia Instituto Gerontológico	1,23 M€
• Atención psicosocial a personas con enfermedades avanzadas	0,17 M€
• Matia en Casa	0,15 M€
• Otros	0,46 M€
Total	47,56 M€

Reconocimientos externos 2015

- **Premio Más Salud Gipuzkoa** por el desarrollo de una unidad asistencial innovadora en la atención de las personas mayores con demencia. *Diario Vasco y Sesosgi (Servicios Socio-Sanitarios Gipuzkoa)*.
- **Premio Beltrán Báguena** al mejor artículo publicado en la Revista Española de Geriátría y Gerontología en el año 2015, en el área ciencias sociales y del comportamiento. *Sociedad Española de Geriátría y Gerontología*.
- **Premio Humanizando la Sanidad** a la iniciativa "Vivir como en casa". *Asociación TEVA Foro Social*.
- **Premio ACRA a la innovación al proyecto** "¿Estamos mejorando en la atención? Efectos de intervenciones relativas al modelo de atención centrado en la persona en un grupo residencial". *Associació Catalana de Recursos Assistencials (ACRA)*.
- **Reconocimiento Bikain de Plata para los Centros Otezuri e Iza**, otorgado por Gobierno Vasco. Acredita un nivel determinado de uso, presencia y gestión del euskera en el Centro.

Premios obtenidos en Congresos:

- **Premio Salgado Alba 2015** (área clínica) a la mejor comunicación en forma de póster presentada en el 57º Congreso Nacional de la Sociedad Española de Geriátría y Gerontología.
- **Premio Salgado Alba 2015** (área ciencias sociales y del comportamiento) a la mejor comunicación en forma de póster en el 57º Congreso Nacional de la Sociedad Española de Geriátría y Gerontología.
- **Premio al mejor póster del área clínica** en el XIV Congreso de la Sociedad Vasca de Geriátría y Gerontología - Zahartzaroa.

NUESTRA VISIÓN:

Ser un agente de transformación social que de forma sostenible dé respuesta experta, y centrada en las personas, en el ámbito del envejecimiento y la discapacidad.



Metodología utilizada. Para la medición de impacto de **Matia Fundazioa** hemos utilizado la **metodología Acumen**. Basada en la teoría del cambio, la metodología Acumen's building blocks for impact analysis nos permite identificar cómo se está produciendo el impacto final (outcome/impact) de los servicios en las personas. Metodología sencilla y pragmática permite la obtención de indicadores de impacto medibles a la vez que ayuda a realizar una profunda reflexión sobre la actividad de la organización. Este trabajo lo hemos realizado con el apoyo de Sinnple. Consultores de Innovación Social.

MATIA
FUNDAZIOA

Avanzamos por un bienestar mayor

i SERVICIO MATIA ORIENTA

Servicio gratuito

(+34) 943 31 71 23

info@matiafundazioa.net

Síguenos en

